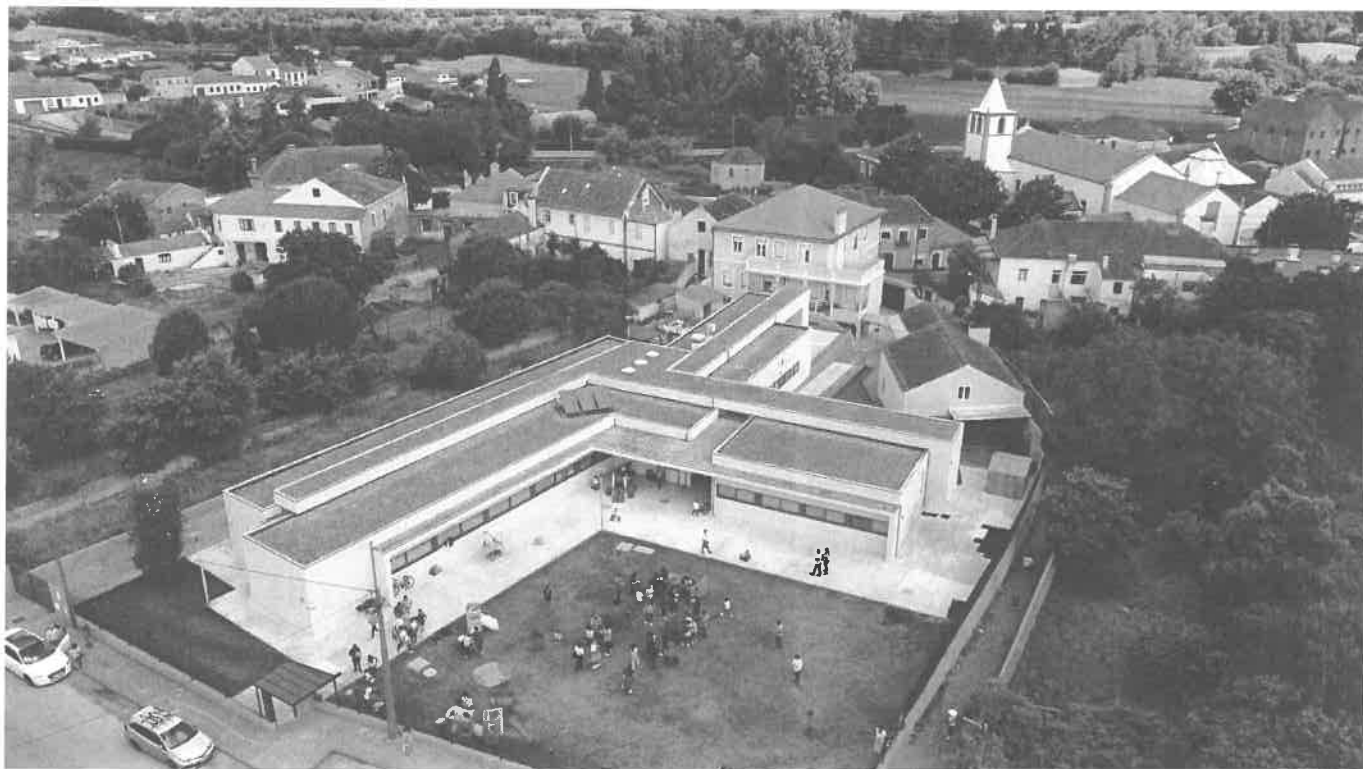


## PROGRAMA DE AÇÃO PARA 2025



**Juntos a cuidar do presente, unidos para um horizonte sustentável**

**Associação de Assistência de Eixo**


Os Programas de Ação, enquanto instrumentos estratégicos, operacionalizam o Plano Anual de atividades e traduzem, anualmente, os seus objetivos. Estes comportam as ações/atividades previstas para cada eixo de intervenção, assim como os recursos necessários.

Consideramos que as práticas pedagógicas diferenciadas são essenciais à manutenção da qualidade do trabalho prestado e como tal, todos os eixos a que nos propomos devem ter essa diferenciação como premissa.

Assim, no cumprimento da sua missão e consciente dos desafios transversais ao panorama nacional quer a nível de sustentabilidade financeira, quer a nível de Recursos Humanos, a Direção da Associação de Assistência de Eixo com base em princípios e valores humanistas e universais, alicerçados numa cultura flexível, e aberta ao diálogo, propõe-se manter a linha condutora definida, sem perder de vista as oportunidades de melhoria nos vários eixos de intervenção que neste documento deixamos elencados.

Eixo, 11 de Novembro de 2024

A Direção



Luís António  
Fidel de Oliveira Esteves  
Armando Augusto Rodrigues  
J. L. C.

## Programa de ação

### Âmbito Pedagógico

**Eixo estratégico:** Reforçar a nossa linha de ação pedagógica, assente em práticas diferenciadas.

Objetivos operacionais	Ações a desenvolver
Refletir sobre o contexto educativo, avaliar o processo e os seus efeitos no desenvolvimento e na aprendizagem das crianças	<ul style="list-style-type: none"> <li>♦ Promover espaços de reflexão e partilha entre equipa técnica de forma regular e continuada;</li> <li>♦ Dinamizar ações com toda a equipa que visem a abordagem educativa;</li> <li>♦ Procurar estabelecer parceria com a Universidade de Aveiro com vista à troca de impressões e melhoria da prática pedagógica;</li> <li>♦ Disponibilização de um serviço de psicologia, proveniente da parceria com o projeto CRIA, para apoio à equipa técnica e famílias.</li> </ul>
Valorizar o espírito de aprendizagem ativa e a construção articulada do saber	<ul style="list-style-type: none"> <li>♦ Privilegiar práticas pedagógicas diferenciadas, atentas às características individuais e às diferenças;</li> <li>♦ Partir das experiências da criança e valorizar os seus saberes como fundamento de novas aprendizagens;</li> <li>♦ Estimular o brincar, através de materiais diversificados e desafiantes;</li> <li>♦ Encorajar e colocar desafios às explorações e descobertas - projetos de aprendizagem;</li> <li>♦ Abordar as diferentes áreas de aprendizagem, de forma globalizante e integrada;</li> <li>♦ Garantir a participação das crianças nas decisões relativas ao seu processo educativo.</li> </ul>

**Eixo estratégico:** Consciencializar e sensibilizar para os problemas ambientais

Objetivos operacionais	Ações a desenvolver
Promover o interesse em preservar e proteger o meio ambiente	<ul style="list-style-type: none"> <li>♦ Criar oportunidades frequentes e diversificadas de contacto das crianças com a natureza;</li> <li>♦ Participar no programa Eco-escolas;</li> <li>♦ Separar resíduos nas salas – incentivar a comportamentos e hábitos.</li> </ul>

## Eixo estratégico: Alargar o conhecimento sobre o meio social e cultural

Objetivos operacionais	Ações a desenvolver
Estabelecer relações com a comunidade envolvente, conhecer elementos centrais do meio próximo da criança	<ul style="list-style-type: none"> <li>♦ Realizar um conjunto de passeios pelo meio local;</li> <li>♦ Contactar com pessoas que pertencem à comunidade;</li> <li>♦ Promover visitas ao exterior aproveitando os recursos que a freguesia oferece.</li> </ul>

## Âmbito Formativo

**Eixo estratégico:** Aumentar níveis de qualificação e de conhecimento. Formação e capacitação.

Objetivos operacionais	Ações a desenvolver
Contribuir para o desenvolvimento profissional e pessoal dos trabalhadores	<ul style="list-style-type: none"> <li>♦ Ações no campo da prática pedagógica;</li> <li>♦ Formações psicoeducativas às equipas técnicas e pedagógicas;</li> <li>♦ Parceria com o IEFEP para a realização de ações de formação dos trabalhadores nas áreas identificadas como necessidades de formação: primeiros socorros e gestão do tempo.</li> </ul>
Contribuir na formação de toda a comunidade educativa, como meio de aprofundar e partilhar conhecimentos	<ul style="list-style-type: none"> <li>♦ Palestras e workshops para famílias e comunidade, dinamizados pela parceria com o projeto CRIA, nas áreas da parentalidade: autoestima; sistema imunitário social; não e limites;</li> <li>♦ Outras a identificar ao longo do ano com auscultação de necessidades.</li> </ul>
Promover o hábito de usar os recursos de forma responsável	<ul style="list-style-type: none"> <li>♦ Ações de sensibilização no âmbito da sustentabilidade ambiental e financeira.</li> </ul>

*Handwritten signature and notes in blue ink.*

## Âmbito Organizacional

**Eixo estratégico:** Gestão da Qualidade eficiente e sustentabilidade financeira da instituição.

Objetivos operacionais	Ações a desenvolver
<p>Requalificar o património de forma a melhorar as condições físicas e de segurança</p>	<ul style="list-style-type: none"> <li>♦ Edifício de creche – Revisão da cobertura total do edifício;               <ul style="list-style-type: none"> <li>– Estudo com vista à aplicação de fotovoltaicas;</li> </ul> </li> <li>♦ Património habitação – R Avelino Dias Figueiredo – requalificação do interior da habitação;               <ul style="list-style-type: none"> <li>– Bairro José Estevão – substituição de portas e janelas nas casas; estudo para viabilidade de construção no terreno anexo;</li> </ul> </li> <li>♦ Edifício Jardim – Requalificação do R/C;</li> <li>♦ Continuar com a qualificação do espaço exterior para potenciar experiências e desafios diferentes às crianças.</li> </ul>
<p>Incrementar a melhoria contínua dos serviços prestados Melhorar o grau de satisfação dos clientes</p>	<ul style="list-style-type: none"> <li>♦ Rever e atualizar o manual de funções;</li> <li>♦ Aplicar inquéritos de satisfação aos pais e colaboradoras: definir ações de melhoria; divulgar resultados;</li> <li>♦ Continuar com a manutenção da qualidade segundo os referenciais da Segurança Social (planeamento, ação, monitorização e avaliação).</li> </ul>
<p>Adotar uma nova perspetiva face a economia de recursos utilizados</p>	<ul style="list-style-type: none"> <li>♦ Promover ações de consciencialização e sensibilização que visem promover o hábito de usar os recursos de forma sustentável;</li> <li>♦ Sensibilizar para a racionalização dos recursos, evitando o desperdício e fazendo o reaproveitamento.</li> </ul>
<p>Promover a comunicação da imagem corporativa  Melhorar e aumentar a visibilidade institucional</p>	<ul style="list-style-type: none"> <li>♦ Manutenção da página do facebook e continuar com atualização do site;</li> <li>♦ Informar e envolver a equipa nos projetos do Centro;</li> <li>♦ Promover reuniões de equipa para envolvimento de todos no processo organizativo;</li> <li>♦ Divulgar para o exterior os projetos da instituição;</li> <li>♦ Fomentar interações com outras coletividades.</li> </ul>
<p>Reforçar e incrementar as parcerias</p>	<ul style="list-style-type: none"> <li>♦ Gerar/continuar com parcerias que permitam um crescimento institucional voltado para o progresso social;</li> <li>♦ Integração de estágios com entidades parceiras;</li> <li>♦ Reforçar a parceria estabelecida com o projeto CRIA para apoio técnico à equipa;</li> <li>♦ Apadrinhamento do curso Profissional Técnico de Ação Educativa – Escola Profissional de Aveiro. Assinatura do consórcio com a Escola Profissional.</li> </ul>

<p>Promover / consolidar a sustentabilidade da instituição</p> <p>Angariar novos sócios</p>	<ul style="list-style-type: none"> <li>♦ Desenvolver ações que contribuam para a sustentabilidade da instituição promovendo o envolvimento de toda a comunidade (doces, cabaz, quermesse, festas, mercados...).</li> <li>♦ Elaborar projetos para obtenção de rendimentos económicos e financeiros com vista à sustentabilidade (parceria para apoio às iniciativas);</li> <li>♦ Rever protocolos com fornecedores para renegociar condições;</li> <li>♦ Efetuar candidaturas no âmbito dos quadros comunitários e outras linhas de financiamento;</li> <li>♦ Criar um documento de apresentação da Associação com objetivos e fins;</li> <li>♦ Atualizar a informação e as listas de sócios ativos;</li> <li>♦ Concretização com as parcerias estabelecidas, dos benefícios para os associados. Extensão dos benefícios às trabalhadoras do Centro.</li> </ul>
<p>Preservar e afirmar a identidade e os valores solidários que orientam a ação da instituição.</p> <p>Alargar a base de apoio de solidariedade - sensibilização e mobilização para o voluntariado</p>	<ul style="list-style-type: none"> <li>♦ Participação nas campanhas do Banco Alimentar</li> <li>♦ Manter a instituição na plataforma Aveiro em Rede, um espaço online de partilha interinstitucional e com a comunidade, dos recursos existentes no concelho de Aveiro;</li> <li>♦ Estabelecer contactos com a Universidade de Aveiro com vista à sensibilização para o voluntariado.</li> </ul>

## Âmbito Sociocultural

**Eixo estratégico:** Interação entre instituição, comunidade, pais, utentes.

Objetivos operacionais	Ações a desenvolver
<p>Incentivar e apoiar a participação das famílias no contexto educativo e estabelecer relações de efetiva colaboração com a comunidade</p>	<ul style="list-style-type: none"> <li>♦ Dar a conhecer a instituição: estrutura organizacional, instalações, serviços, atividades, através de festas, interações entre associações e coletividades da freguesia;</li> <li>♦ Articular atividades e projetos com as famílias / comunidade.</li> </ul>
<p>Promover na criança uma progressiva consciência do seu papel como membro da comunidade</p>	<ul style="list-style-type: none"> <li>♦ Envolver as crianças nas dinâmicas promovidas pelo Centro e comunidade na obtenção de ideias, preparação e concretização dos eventos.</li> </ul>
<p>Preparar a comemoração dos 50 anos do Centro Infantil</p>	<ul style="list-style-type: none"> <li>♦ Definição de equipas e áreas de trabalho;</li> <li>♦ Projetar ideias para o evento.</li> </ul>



### **Projetos Institucionais:**

Integrado no programa de ação a Associação propõe-se desenvolver num trabalho de continuidade os seguintes projetos institucionais:

#### ➤ **Projeto Educativo**

Decorrente da análise do contexto da nossa vivência enquanto instituição, do nosso contexto socioeconómico não só da região, como do país e do mundo, existem temas que assumem extrema relevância e cada vez com mais impacto no dia-a-dia quer das crianças, quer das famílias. Assim sendo, definimos 3 grandes áreas onde pretendemos intervir com ações específicas:

**Sustentabilidade** – onde nos propomos promover ações no âmbito ambiental e económico-financeiro

**Comunidade** – com ações no âmbito do envolvimento com as famílias e projeção da instituição para o exterior

**Recursos humanos** – com ações no âmbito da coesão da equipa e da participação ativa

#### ➤ **Programa Eco-Escolas**

Projeto no âmbito da educação ambiental para a sustentabilidade.

Vai ao encontro da área da sustentabilidade que considerámos no projeto educativo. Pretendemos no geral adotar comportamentos/ hábitos para um ambiente melhor: reciclar com consciência, reduzir o consumo de plásticos, usar os recursos de forma mais responsável, evitar desperdício e fazer o reaproveitamento. Neste sentido será desenvolvido um plano de ação com atividades a desenvolver com as crianças e comunidade envolvente. A monitorização da qualidade de implementação do programa, está a cargo do Município de Aveiro que nos irá apoiar no desenvolvimento e concretização deste programa.

#### ➤ **Sistema de incentivos financeiros no âmbito dos programas com aplicabilidade à instituição**

Conscientes das dificuldades económicas que já se fazem sentir por todos os setores, e tendo em conta a sustentabilidade financeira da instituição, vamos continuar a recorrer a programas de incentivo financeiro, como ajuda, para podermos continuar a investir em melhores condições, com o objetivo sempre, de proporcionar um melhor serviço.



### Fontes de financiamento:

- ♦ Acordos com entidades oficiais
- ♦ Participação dos clientes das respostas sociais
- ♦ Subsídios atribuídos por entidades oficiais
- ♦ Quotas dos sócios
- ♦ Donativos

*Juntos a cuidar do presente, unidos para um horizonte sustentável*

Eixo, 11 de Novembro de 2024

Direção:

Fzilda de Oliveira Esteves  
Micaela Louisa Mendo Alves

Mesa da Assembleia: